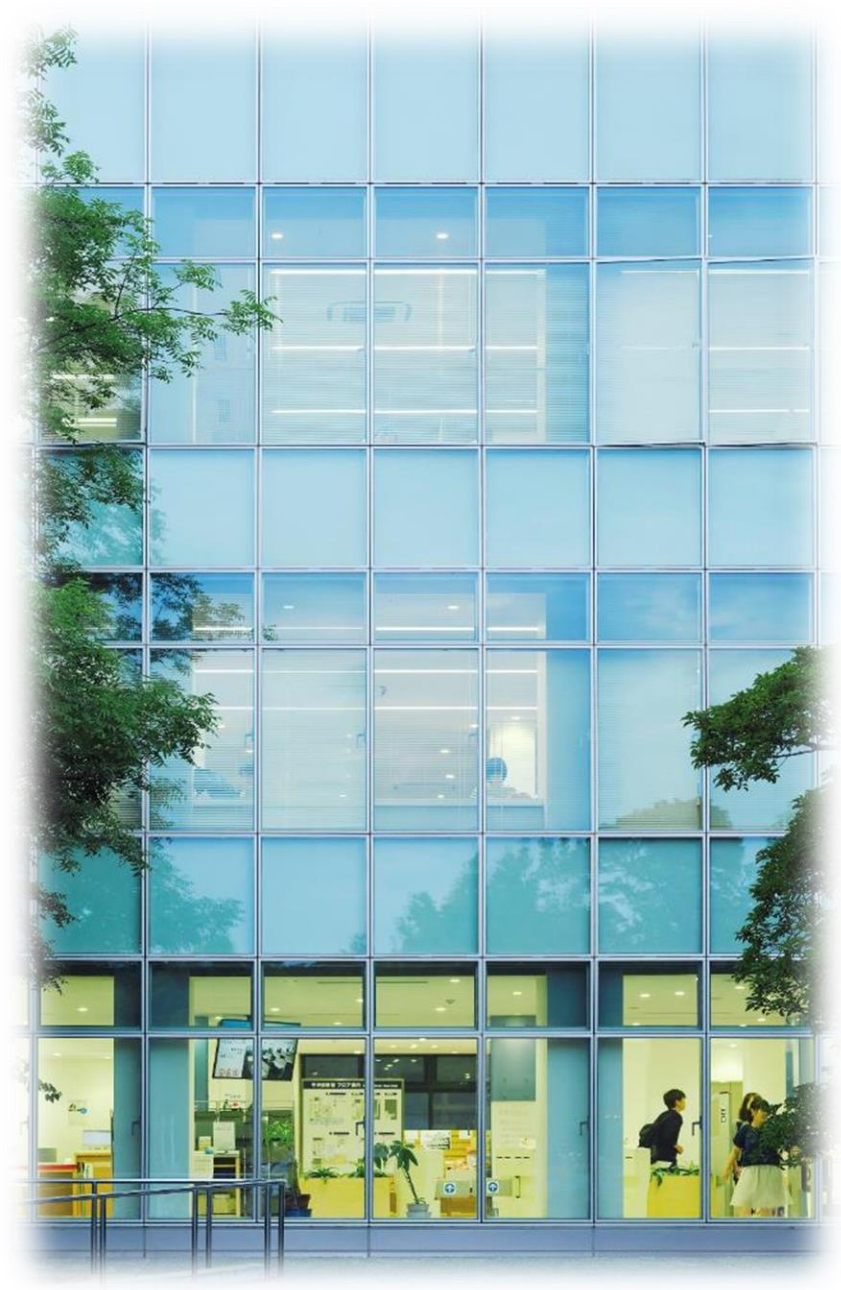




OKAYAMA  
UNIVERSITY

# 学部紹介



ナレーション：岡山大学学生入試広報スタッフ



## 文学部

- 人文学科

## 教育学部

- 学校教育教員養成課程
  - ・ 小学校教育専攻
  - ・ 中学校教育専攻
  - ・ 特別支援教育専攻
  - ・ 幼児教育専攻
- 養護教諭養成課程

## 法学部

- 法学科
  - ・ 昼間コース
  - ・ 夜間主コース

## 経済学部

- 経済学科
  - ・ 昼間コース
  - ・ 夜間主コース

## 理学部

- 数学科
- 物理学科
- 化学科
- 生物学科
- 地球科学科

## 医学部

- 医学科
- 保健学科
  - ・ 看護学専攻
  - ・ 放射線技術科学専攻
  - ・ 検査技術科学専攻

## 歯学部

- 歯学科

## 薬学部

- 薬学科
- 創薬科学科

## 工学部

- 工学科
  - ・ 機械システム系
  - ・ 環境・社会基盤系
  - ・ 情報・電気・数理データサイエンス系
  - ・ 化学・生命系

## 農学部

- 総合農業科学科

## グローバル・ ディスカバリー・ プログラム

## 大学院

- 教育学研究科
- 社会文化科学研究科
- 環境生命自然科学研究科
- 保健学研究科
- 医歯薬学総合研究科
- ヘルスシステム統合科学研究科
- 法務研究科



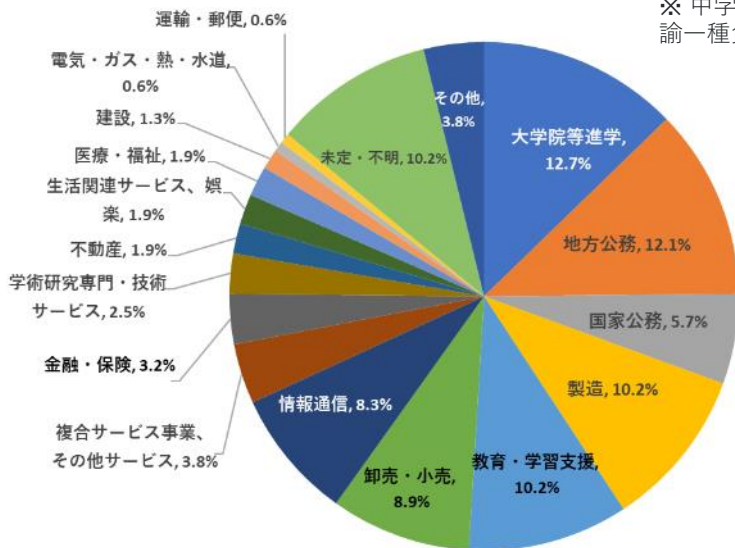
「人間とは何か」という問いに総合的にアプローチする学部

— じっくり・しっかり学ぶことが人間力・コミュニケーション力を育てます。

## 文学部教育の特徴

- 少人数教育・多彩な授業科目
- 専門性に裏付けられた柔軟で幅広いものの見方を身につける
- 全員必修の卒業論文  
学生1人1人がオリジナルな課題を設定  
→ 論理力・課題解決能力を身につける

## 2022年度卒業者の進路



文学部での学びは、一般社会や企業が要請する自主性、創造性の養成に確実につながります。

<就職率>

2022年度94.3% 2021年度90.1% 2020年度 89.8%

自由に選べる5つの教育分野

「哲学・芸術学」  
「地理学・社会学・文化人類学・社会文化学」  
「心理学」  
「歴史学・考古学」  
「言語文化学」

各分野に対応した<主専攻>プログラムを新設

※ 中学校教諭一種免許状（社、国、英）、高等学校教諭一種免許状（地歴、公民、国、英）も取得可能です。

<副専攻>総合人文学プログラム  
分野の枠を超えて、現代社会の課題や文化多様性を扱う授業を履修したり、学際的な研究テーマに取り組んだりできるプログラム

<副専攻>アドバンスト・プログラム  
専門教育と並行して、資格取得や実践的語学能力の養成をサポートするプログラム  
心理職養成プログラム  
学芸員養成プログラム  
外国語習得・留学プログラム  
研究力養成プログラム

「つなぐ・つながる」

文学部 — 過去と現在、異文化と日本社会…  
専門的な研究成果をわたしたちの日常につなげます。

## 文学部プロジェクト研究

特定のテーマの下に、異なる分野の教員が集まって実施する共同研究です。公開型の講演会やシンポジウムも開催します。

（開催例）「トークバックー沈黙を破る女たち」上映会＋監督トーク  
「マンガから見るロシアの戦争」  
「ポストグローバリズム状況下における国際秩序の表象と文化」

## 文学部講演会・ワークショップ・シンポジウム

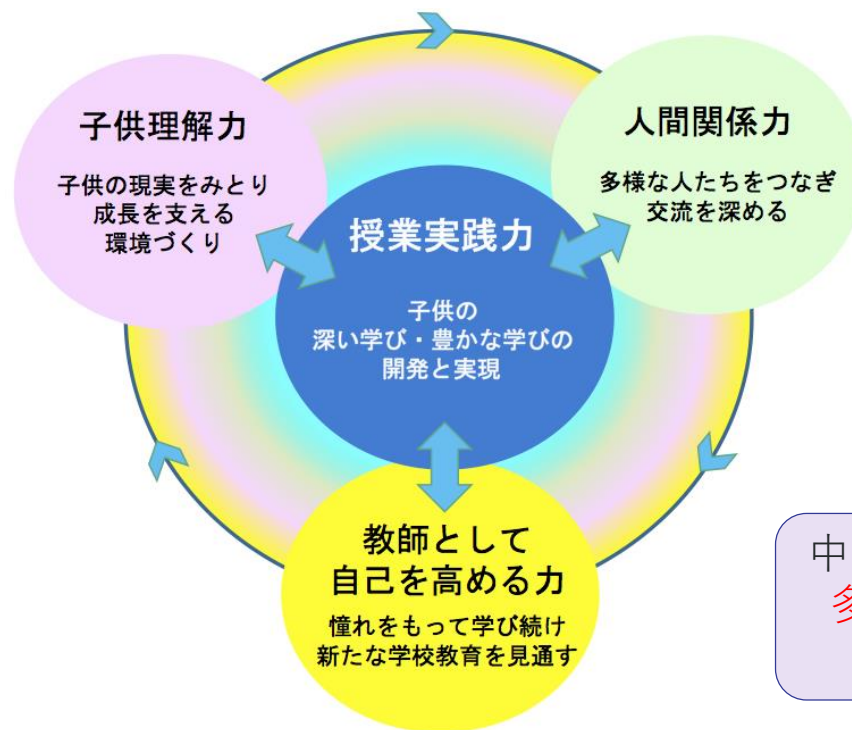
文学部の研究成果を公開する場、人文学における最先端の情報を提供する場、市民との語らいの場として、毎年、数多くの学術的な催しを行っています。

（開催例）文学部・文明動態学研究所共同企画講演「地下の宮殿へようこそ！  
— ソ連・ロシアにおける地下鉄開発と地下鉄映画 —」  
岡山大学文学部・インドネシアドクターストモ大学文学部部局間協定締結記念講演会「ドクターストモ大学文学部日本語学科における日本語学習の紹介」



独自のカリキュラムで「授業実践力」をコアに「子供理解力」，「人間関係力」，「教師として自己を高める力」を相互に関連づけ、学びをデザインできる教員としての『教育実践力』を育成します。

## <教育実践力を構成する4つの力>



4年間を通して  
**教育実習や  
体験的な授業科目**で  
実践的に学べます

総合大学ならではの  
**幅広い  
学問・芸術領域の  
専門的な内容**  
が学べます

**教員採用試験の  
サポート体制**  
も充実しています！

所属する課程・専攻・  
コースに応じて、  
幼稚園，小学校，  
中学校，高等学校，  
特別支援学校の教員，  
養護教諭，保育士，  
学校図書館司書教諭など  
**様々な校種の免許や  
教育関係の資格**  
が取得できます

中・四国はもちろん，全国で  
**多くの卒業生が教員として  
活躍しています！**





## 法的思考で地域・国際社会の“幸せ”を支えるために

- 卒業後の進路に応じた段階的・体系的なカリキュラム
- 各学年での少人数教育
- 充実した海外留学支援制度

### 民間就職

中国銀行、矢崎総業、クボタ、  
香川県信用保証協会、旭化成、  
日本IBM、日本放送協会、  
アレクシオンファーマー、  
伊藤忠テクノソリューションズ、  
野村総合研究所、セガなど

約40%

### 進学

法科大学院など

岡山大学、京都大学、神戸大学、  
大阪大学、広島大学、一橋大学、  
ソウル大学など

約10%

### 公務員

岡山県庁、兵庫県庁、市役所、  
財務省財務局、岡山法務局、  
検察庁、労働局など

約50%

### 「法曹プログラム」開始

法科大学院進学のための  
特進コース  
3年間で早期卒業も可能

4<sup>th</sup> year

専門科目・演習 II

3<sup>rd</sup> year

専門科目・演習 II

進路に応じたコース選択

(企業法務・法律専門職・公共法政)

2<sup>nd</sup> year

専門科目・演習 I

1<sup>st</sup> year

教養科目・専門の入門科目  
法政基礎演習



演習



新入生歓迎会



就職セミナー



海外留学



## 教育の特徴

教員の研究分野は、経済理論、経済政策、経済史、経営学、会計学ほか多岐にわたります。皆さんの興味にかなう専門分野がきっと見つかるでしょう。

## ■ 経済学・経営学・会計学の幅広さと深さを両立させる新カリキュラム

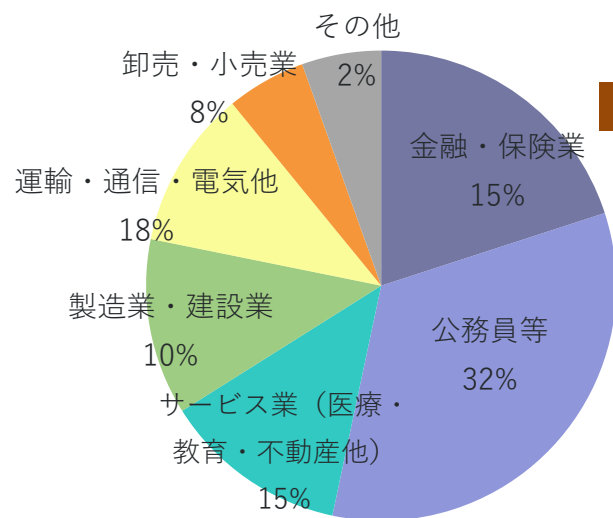
【昼間コース】 小科目群を縦横に組み合わせて自由に学ぶユニット・モジュール制

【夜間主コース】 総合力と実践力を育む履修コース制（総合学修コース・実践力強化コース）

## ■ 実践的な仕事力を育成する教育

- ・企業や自治体の多彩な講師陣による授業（現代地方自治経営論、経済経営特殊講義など）
- ・学部独自の実践的な英語教育（経済英語、グローバル・コミュニケーションなど）
- ・アクティブ・ラーニング型の授業（実践コミュニケーション論 など）

## 安定した就職（近年の卒業生）



課題認識・分析・解決力、プレゼンテーション力、コミュニケーション力、英語力等の実践的な仕事力を身に付け、自ら考え行動する人材を育成します。景気の良し悪しに関わらず、岡山県内・県外とも就職状況は良好です。

## ■ 進路の実績

県内：中国銀行、岡山県庁、岡山市役所、倉敷市役所、岡山大学、トマト銀行、両備システムズ、農政局、中国財務局、山陽放送、日本郵便、天満屋、など

県外：日本銀行、財務省、総務省、法務省、厚生労働省、東京国税局、野村證券、日本政策金融公庫、入国管理局、三菱UFJ銀行、みずほ銀行、JR西日本、NTTドコモ、KDDI、麒麟ビール、NTT西日本、など



## 自然科学の基礎をなす5つの学問領域

数学科，物理学科，化学科，生物学科，地球科学科

## 4年一貫の少人数教育システム

1年次

2年次

3年次

4年次

専門教育科目

教養教育科目

## 専門カプログラム

専門教育科目

専門教育科目

課題研究  
(卒業研究)

セミナー

各学科の開講科目を中心に履修，高い専門性を修得

## 学際プログラム

学際的な学問分野を学科横断的に履修，幅広い専門教育  
数理・データサイエンス・AIの知識を，自らの専門分野へ応用・活用

## フロンティアプログラム

先取りプロジェクト研究など学生の自発的な研究活動を支援

連携

- ・ 附属臨海実験所
- ・ 附属界面科学研究施設
- ・ 異分野基礎科学研究所

- 独創的な研究を推進
  - 新しい分野に積極的に挑戦
  - 広く国際社会に貢献
- できる人材を育成

- ✓ 普遍的法則や基本原理
  - ✓ 新しい現象や性質
  - ✓ 新しい概念
- などを教授

超伝導，宇宙・素粒子，水の研究，  
光合成，など，ノーベル賞候補になるような世界的研究

大学院進学・就職

## 卒業生の進路

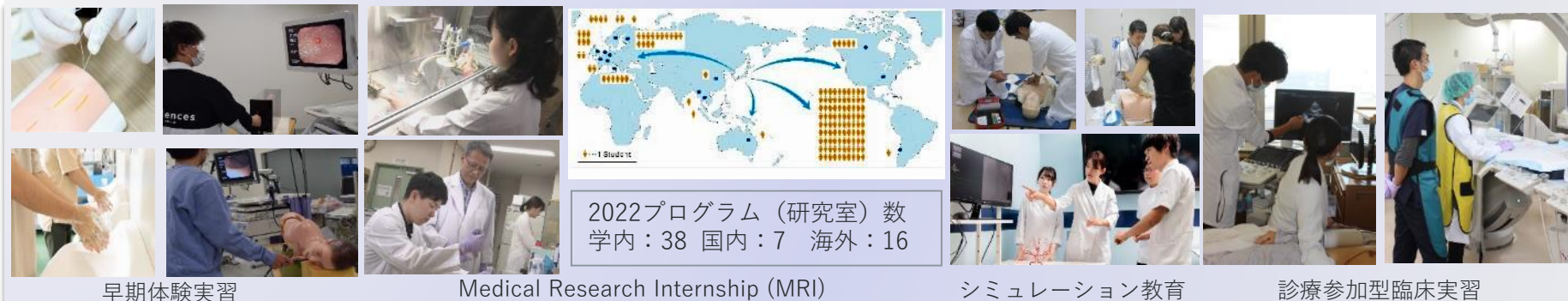
製造業や情報関連企業等の技術者，教員をはじめ，幅広い分野で活躍

卒業生の大半が大学院へ進学，その多くが企業や研究機関，大学等の研究職に就職

学科	取得可能な免許	取得可能な資格
数学科	中学校教諭一種免許状 高等学校教諭一種免許状 (いずれも数学)	—
物理学科	中学校教諭一種免許状 高等学校教諭一種免許状 (いずれも理科)	危険物取扱者(甲種) 受験資格
化学科		学芸員(任用資格)
生物学科		
地球科学科		



医の倫理に徹し、科学的思考と高度な医学知識・技術を体得し、社会的に信頼される医療人・医学研究者を育成します。



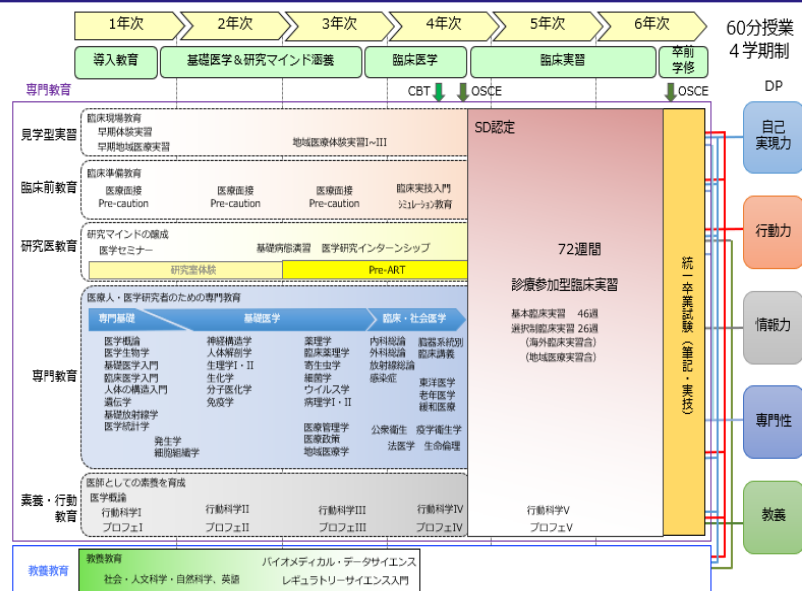
早期体験実習

Medical Research Internship (MRI)

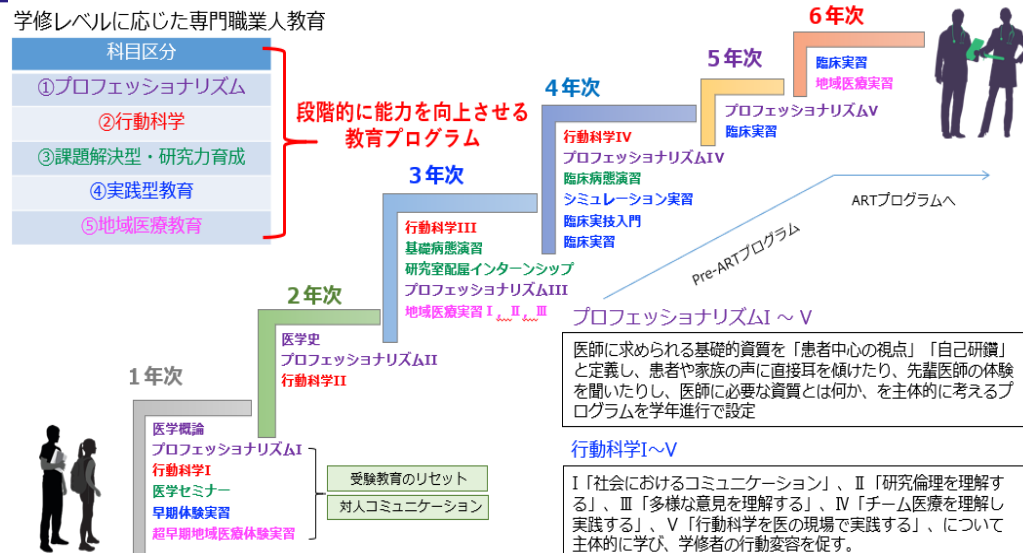
シミュレーション教育

診療参加型臨床実習

## 医学科カリキュラムマップ



## 学年進行教育プログラム





## 保健，医療，福祉においてリーダーとなれる専門医療職や研究者の育成

- 看護師，保健師，診療放射線技師，臨床検査技師，医師，理工学系など  
広領域の専門教員による多角的教育
- 日本有数の高度先端医療を実践している大学病院における実習
- 中四国最大級の医療職養成コース（医・歯・薬学部）と連携したチーム医療の実践
- 海外研修と国際交流によるグローバル化に対応した国際的視野を養う教育

## 国家試験の高い合格率と安定した就職・大学院進学につながるカリキュラム

令和4年度国家試験合格率と就職率

職 種	合格率	就職率
看護師	100%	100%
保健師	100%	
診療放射線技師	86.5%	87%
臨床検査技師	100%	97%

	1学年	2学年	3学年	4学年
看護学 専攻	ガイダンス科目			
	教養教育科目	教養教育科目	臨床実習	臨床実習
	専門科目	専門科目	専門科目	卒業研究
	専門基礎科目	専門基礎科目	専門基礎科目	専門基礎科目
放射線 技術科学 専攻	ガイダンス科目			
	教養教育科目	教養教育科目	臨床実習	臨床実習
	専門科目	専門科目	専門科目	卒業研究
	専門基礎科目	専門基礎科目	専門基礎科目	専門基礎科目
検査 技術科学 専攻	ガイダンス科目			
	教養教育科目	教養教育科目	臨床実習	臨床実習
	専門科目	専門科目	専門科目	卒業研究
	専門基礎科目	専門基礎科目	専門基礎科目	専門基礎科目

卒業判定 ▲ 国家試験

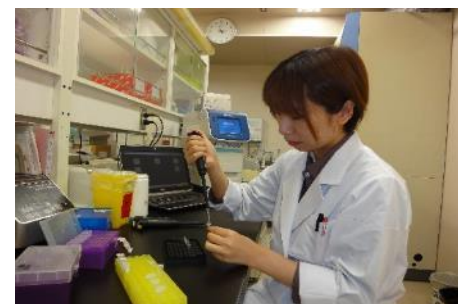
### 看護学専攻



### 放射線技術科学専攻



### 検査技術科学専攻





みずみずしい大地にしっかりと根付いた医療をめざす  
～心通う豊かな教養（Liberal Arts）とともに～

### 卒業後の進路

歯科医師だけじゃない！

1. 歯科医師（病院・歯科医院：国内外で活躍中）
2. 大学、企業研究者
3. 厚生労働省、保健所、AMED、PMDAなどの国家公務員、地方公務員等



歯学部案内

Visit us !



きめ細やかなマンツーマンの教育が、あなたの卒後の活躍を約束する！

### 歯科医師国家試験実績

第116回 (2022年度)	総数（新卒＋既卒）			
		受験者	合格者	合格率
	岡山大学	67	47	70.1%
	国立大学計	717	528	73.6%
	全国計	3,157	2,006	63.5%
過去10年の 平均合格率	岡山大学	86.8%		
	全国	76.7%		

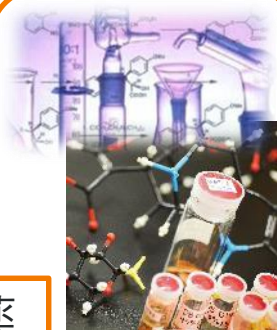
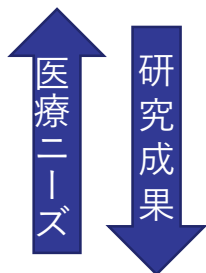
### 教育の特徴

1. 多様化する社会のニーズに即応する教育を実践し、高度な歯科医療を提供する知識・技術を獲得した歯科医師を育成
2. 先端的な歯科医療の研究開発も積極的に行い、研究マインドの涵養を重視
3. グローバル化に対応した歯科医師の育成
4. 岡山大学病院における医歯薬保連携下での充実した臨床、歯科医学教育



### 研究の特徴

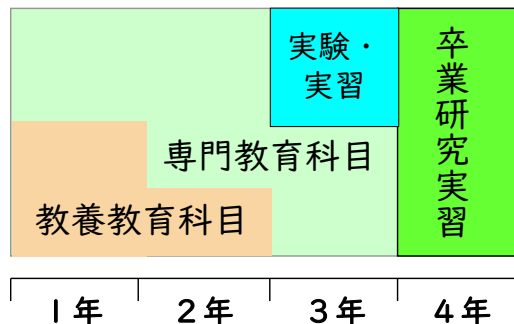
1. 高齢社会・地域社会の福祉に繋がる歯科医療を行い、国民の保健衛生に貢献する研究マインドを持った歯科医師、国際的な研究者・教育者の育成
2. 医用材料の開発、医歯薬分野連携による国際的な分子イメージング研究を始めとする先端的で特色ある研究を推進
3. 超高齢社会における歯科医療の向上に貢献するとともに、医科歯科連携による診療実施のための基礎的・臨床的研究の推進
4. 多領域・学系に跨がる学位プログラムによる高度専門人材の育成

創薬・生命科学  
科学研究薬物療法・  
チーム医療

## 薬学部 = 2つの学科

## ● 創薬科学科：薬を「創る」人を養成

## 教育課程（4年制）

大学院  
医歯薬学総合研究科

博士前期課程

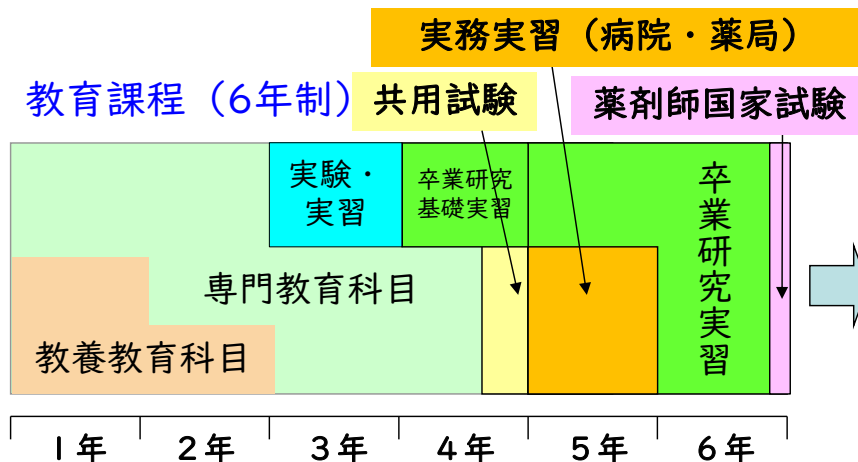
博士後期課程

2年間

3年間

## ● 薬学科：薬を「使う」人（薬剤師）を養成

## 教育課程（6年制）

大学院  
医歯薬学  
総合研究科

博士課程

4年間

## 卒業後の進路

## ◆ 大学院進学率80%



## 大学院修了後の進路

◆ 製薬・化粧品・  
食品メーカーなど(例) 大塚製薬, 塩野義製薬  
資生堂, 武田薬品工業

## ◆ 行政機関など

(例) 医薬品医療機器総合機構  
科捜研, 岡山県職員

## 国家試験合格率

95% (第108回・新卒)

## 卒業後の進路

## ◆ 病院薬剤師 (34%)

(例) 岡山大学病院,  
倉敷中央病院,  
島根大学医学部附属病院

## ◆ 薬局薬剤師 (36%)

◆ 製薬 (開発・学  
術職) (15%)

(例) 第一三共, 中外製薬



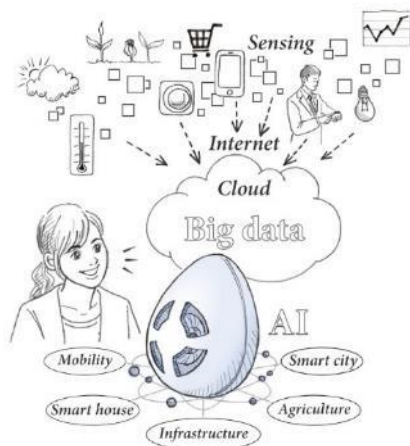
## 機械システム系

環境・スピード・安全  
を満たすモビリティ  
スーパー自動車

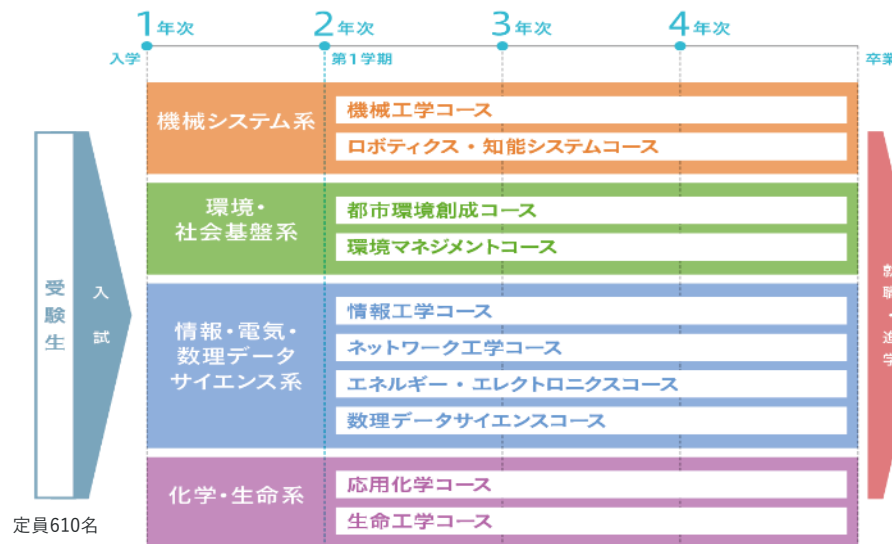


情報・電気・  
数理データサイエンス系

快適な情報社会を創る



“つくる”ためには対象分野だけでなく様々な分野の知識が必要です。  
工学部のカリキュラムは工学の基礎を幅広く学んだ後に専門コースに分かれ、幅広い視野と高い専門知識・技術を身に付けることができるようになっています。



## 環境・社会基盤系

安全・安心で健全な  
自然環境が魅力！  
スマートな地域社会



## 化学・生命系

生命を守るテクノロジー  
メディカルファクトリー





## 総合農業科学科（1学科制）2年次から4つのコース，3年次以降に研究室に進み，卒論研究を実施

1年次に農学に関する基礎知識を幅広く習得し，2年次から高度専門教育を積み上げる。



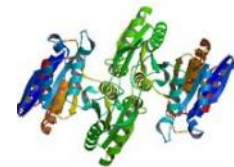
農芸化学コース

応用植物科学コース

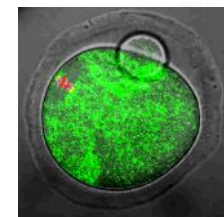
応用動物科学コース

環境生態学コース

微生物，植物，動物，ヒトに関わる生命現象を，分子のレベルで解き明かす。植物が有する有用機能を開発・制御し，人類の健康と豊かな生活に役立てる。動物の効率的生産と医療支援への活用，動物機能の高度利用を追及する。



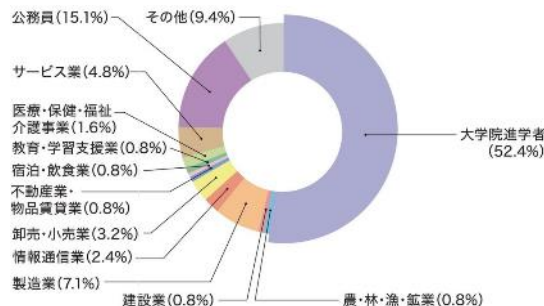
環境保全，生態系維持，資源の持続的確保に地域・地球レベルで取り組む。



講義、実験だけでなく実習も充実  
附属山陽圏フィールド科学センター



岡山大学大学院環境生命自然科学研究科  
半数以上が大学院へ進学し，研究職，技術職に  
進学・就職状況



岡山大学，農林水産省，岡山県，味の素，池田糖化工業，カゴメ，キッコーマン，日本航空，両備システムズ，胚培養士，JAグループほか

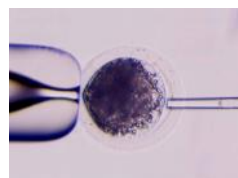
資格の取得でキャリアアップも

高等学校教諭一種免許（理科・農業）  
食品衛生管理者・食品衛生監視員ほか

岡山大学ブランド産品



医学部保健学科と連携したプログラム  
生殖補助医療技術キャリア養成コース



アジア・アフリカ地域のSDGsを推進  
国際農学プログラム（GAP）コース



挑戦者集まれ：入学者選抜（2023年度募集）

一般選抜（前期日程）	82人
学校推薦型選抜Ⅰ（共通テストを課さない）	
A：専門教育を主とする学科卒	6人
B：普通教育を主とする学科卒	21人
国際バカロレア選抜	3人
社会人選抜	若干人
農学グローバル入試（私費外国人）	4人

一般選抜以外は面接があります。



理系も文系も  
国際力と学際力が  
必要な時代です

理系は日本語、  
文系は英語で  
「二刀流」



## 35:25

国際入試・国内入試  
募集定員

## >35

学生の出身国数

## >200

英語で提供される  
専門科目の総単位数

## >90%

25人以下の少人数クラス

### カリキュラムの特徴






- 英語で専門科目を教える専任教員を中心に、岡山大学9学部の協力を得て行う、文理横断型の国際教育
- 幅広い専門教育と深い学び
- 自分だけのカリキュラムをデザイン
- 学生同士の協働・学び合いで多文化への感性や課題発見力を高め、グローバル社会で求められる真の胆力を鍛える

### 教員の研究分野

リーダーシップ、国際経営、人事管理、ジェンダーと開発、国際社会学、ジェンダーと政治、NPO/NGO、文化人類学、日本研究、医療・環境人類学、触媒作用、物理化学、物性物理学、応用微生物、農業経済学、TESOL（英語教授法）、高等教育、言語学、日本語学

## キーワードは：多様性

卒業生の主な進路(2021.9～)

大学院	就職
 OKAYAMA UNIVERSITY	 Building a better world
 COLUMBIA UNIVERSITY	
 UNIVERSITY of GLASGOW	 三菱H.C.キャピタル
 SAPIENZA UNIVERSITA' DI ROMA	 Kubota
 University of BRISTOL	 randstad
 筑波大学 Tsukuba University	 HAWAIIAN AIRLINES
 千葉大学 Chiba University	 日本キリスト教 宣教師会
 会津大学 Aizu University	 山陽新開社
 新潟大学 Niigata University	 星野 リゾート
 静岡大学 Shizuoka University	 TCS CONSULTANCY SERVICES
 山梨大学 Yamanashi University	 TATA CONSULTANCY SERVICES
 千葉大学 Chiba University	 豊田通商
 東京大学 The University of Tokyo	 LITALICO リタリコ
 筑波大学 Tsukuba University	 YASKAWA 安川電機
 会津大学 Aizu University	 Yusen Logistics



OKAYAMA  
UNIVERSITY

ご視聴ありがとうございました

ナレーション：岡山大学学生入試広報スタッフ